

OPUS

# se nda

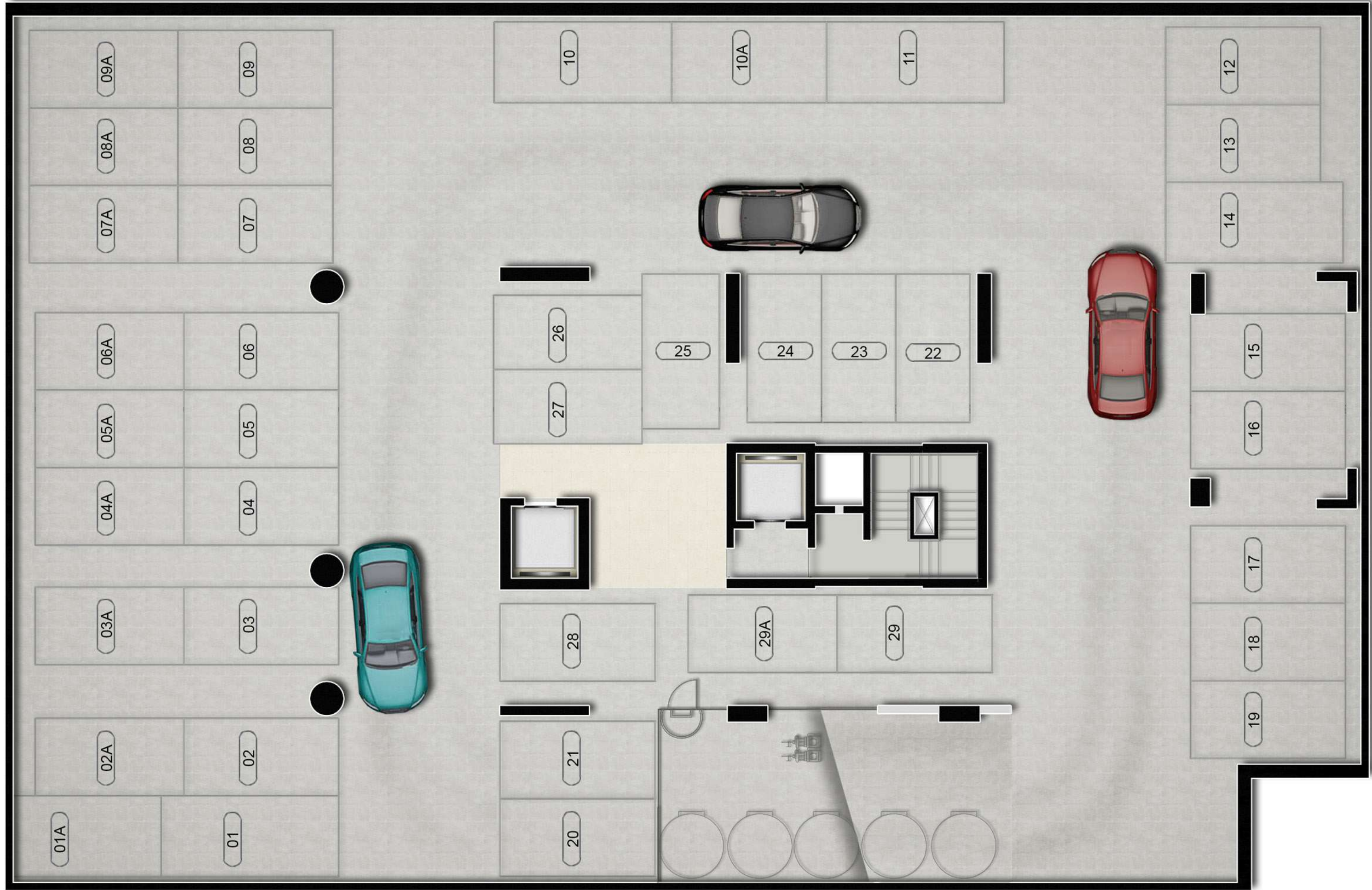
DEUSA DA LUA

PRAÇA DO SOL



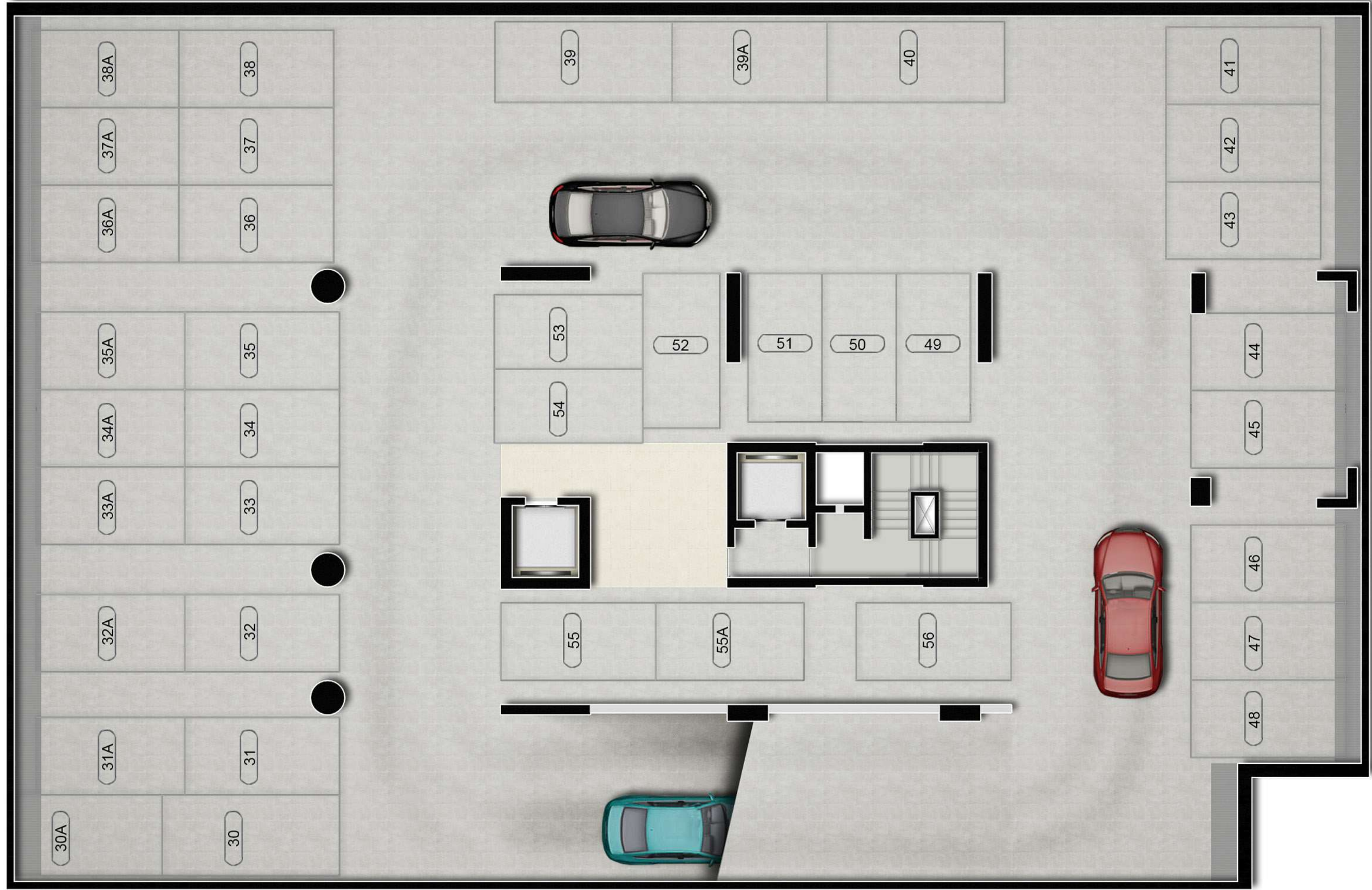
CADERNO  
DE PLANTAS

# OPUS SAGE



SUBSOLO 2

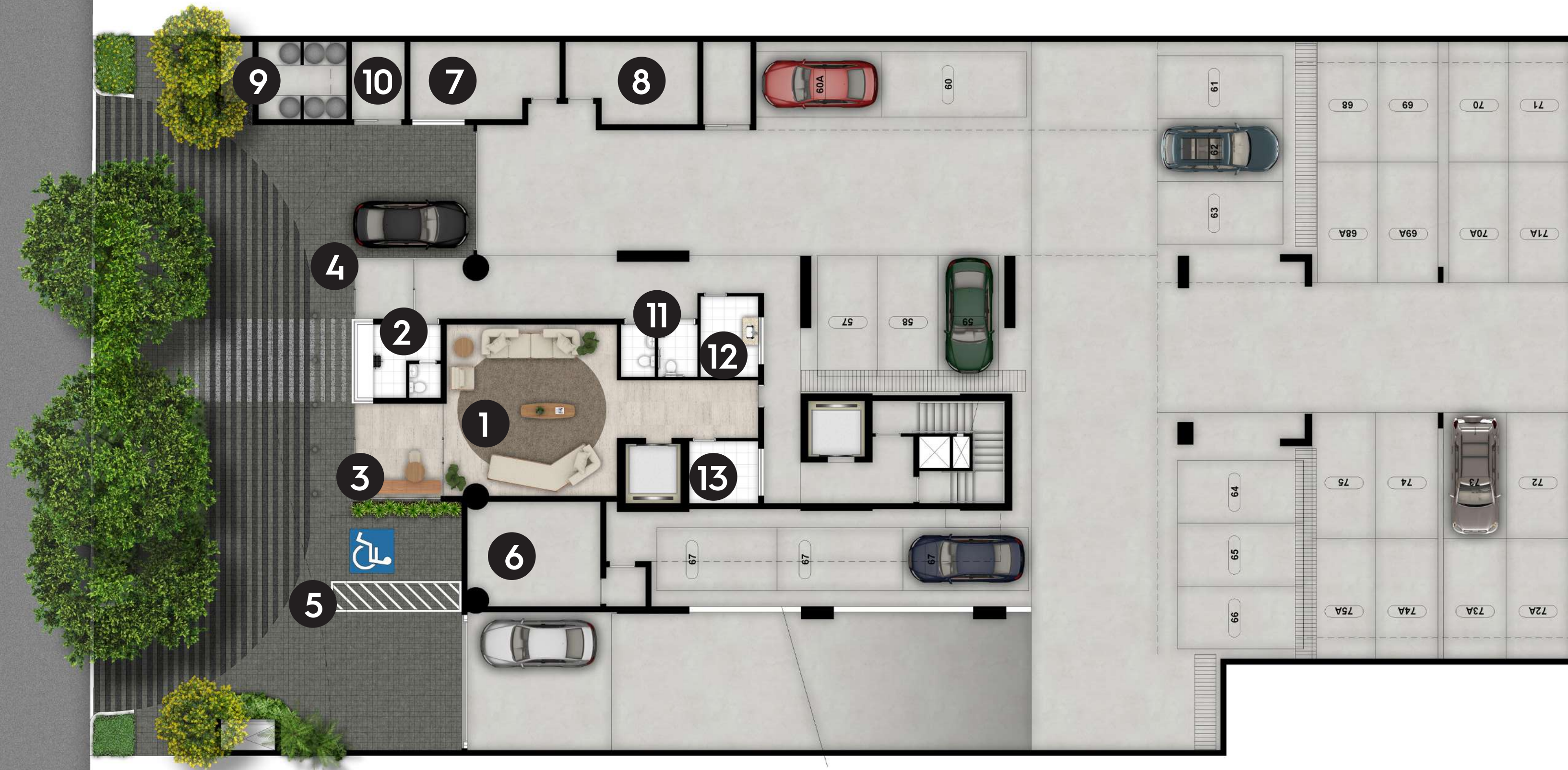
# OPUS



SUBSOLO 1

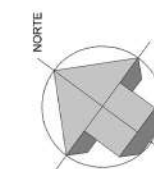


RUA JOÃO DE ABREU



# IMPLANTAÇÃO TÉRREO

- 1 Hall social
- 2 Portaria
- 3 Acesso social
- 4 Acesso serviço
- 5 Vagas para visitantes
- 6 Pressurização
- 7 Grupo gerador
- 8 Medidores
- 9 Central de gás
- 10 Lixeiras
- 11 Banheiros
- 12 Copa
- 13 Administração



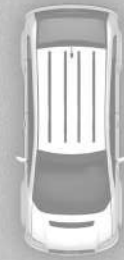
RUA JOÃO DE ABREU

# GARAGEM 1

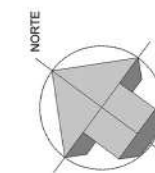


# OPUS

# OPUS



RUA JOÃO DE ABREU



# IMPLANTAÇÃO LAZER

- 1 Academia
- 2 Piscina adulto
- 3 Piscina Infantil
- 4 Deck
- 5 Praça de convivência
- 6 Varanda salão de festas
- 7 Salão de festas
- 8 Brinquedoteca
- 9 Quadra recreativa
- 10 Playground
- 11 Espaço Gourmet
- 12 Sanitários
- 13 Copa
- 14 Espaço de contemplação

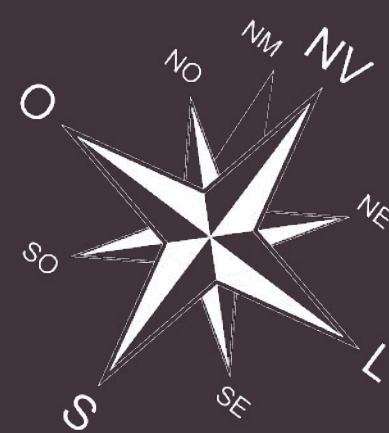
# PRAÇA DO SOL

## RUA JOÃO DE ABREU

RUA 13

1580

1639



### COBERTURA DUPLEX - 730,45M<sup>2</sup>

3600 - TIPO 1 - 350,49M<sup>2</sup>

3500 - TIPO 3 - 351,04M<sup>2</sup>

3400 - TIPO 2 - 356,44M<sup>2</sup>

3300 - TIPO 1 - 350,49M<sup>2</sup>

3200 - TIPO 3 - 351,04M<sup>2</sup>

3100 - TIPO 2 - 356,44M<sup>2</sup>

3000 - TIPO 1 - 350,49M<sup>2</sup>

2900 - TIPO 3 - 351,04M<sup>2</sup>

2800 - TIPO 2 - 356,44M<sup>2</sup>

2700 - TIPO 1 - 350,49M<sup>2</sup>

2600 - TIPO 3 - 351,04M<sup>2</sup>

2500 - TIPO 2 - 356,44M<sup>2</sup>

2400 - TIPO 1 - 350,49M<sup>2</sup>

2300 - TIPO 3 - 351,04M<sup>2</sup>

2200 - TIPO 2 - 356,44M<sup>2</sup>

2100 - TIPO 1 - 350,49M<sup>2</sup>

2000 - TIPO 3 - 351,04M<sup>2</sup>

1900 - TIPO 2 - 356,44M<sup>2</sup>

1800 - TIPO 1 - 350,49M<sup>2</sup>

1700 - TIPO 3 - 351,04M<sup>2</sup>

1600 - TIPO 2 - 356,44M<sup>2</sup>

1500 - TIPO 1 - 350,49M<sup>2</sup>

1400 - TIPO 3 - 351,04M<sup>2</sup>

1300 - TIPO 2 - 356,44M<sup>2</sup>

1200 - TIPO 1 - 350,49M<sup>2</sup>

1100 - TIPO 3 - 351,04M<sup>2</sup>

1000 - TIPO 2 - 356,44M<sup>2</sup>

900 - TIPO 1 - 350,49M<sup>2</sup>

800 - TIPO 3 - 351,04M<sup>2</sup>

700 - TIPO 2 - 356,44M<sup>2</sup>

600 - TIPO 1 - 350,49M<sup>2</sup>

500 - 365,42M<sup>2</sup>

PENTHOUSE 400 - 382,85M<sup>2</sup>

PENTHOUSE 300 - 463,42M<sup>2</sup>

LAZER

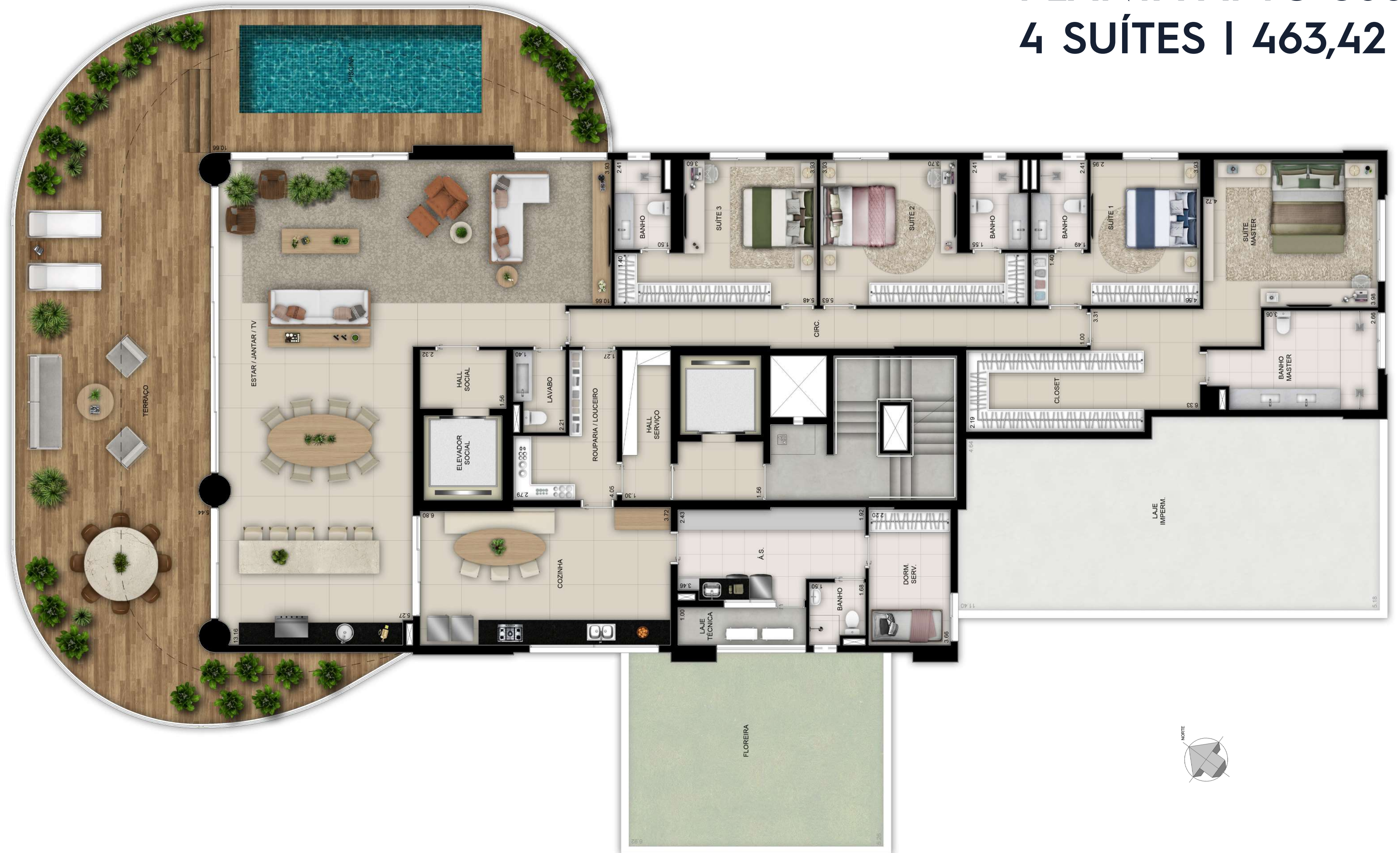
GARAGEM

TÉRREO

SUBSOLO 01

SUBSOLO 02

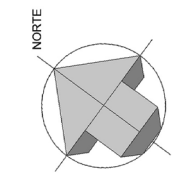
# PLANTA APTO 300 4 SUÍTES | 463,42 M<sup>2</sup>







# PLANTA APTO 500 4 SUÍTES | 365,42 M<sup>2</sup>

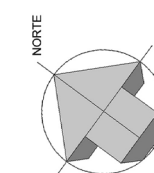


# PLANTA TIPO 2

## 4 SUÍTES | 356,44 M<sup>2</sup>\*

Andares (7, 10, 13, 16, 19, 22, 25, 28, 31 e 34)

\*Área média dependendo da variação das varandas



# OPÇÃO DE PLANTA TIPO 2 3 SUÍTES | 356,44 M<sup>2</sup>\*

Andares (7, 10, 13, 16, 19, 22, 25, 28, 31 e 34)

\*Área média dependendo da variação das varandas



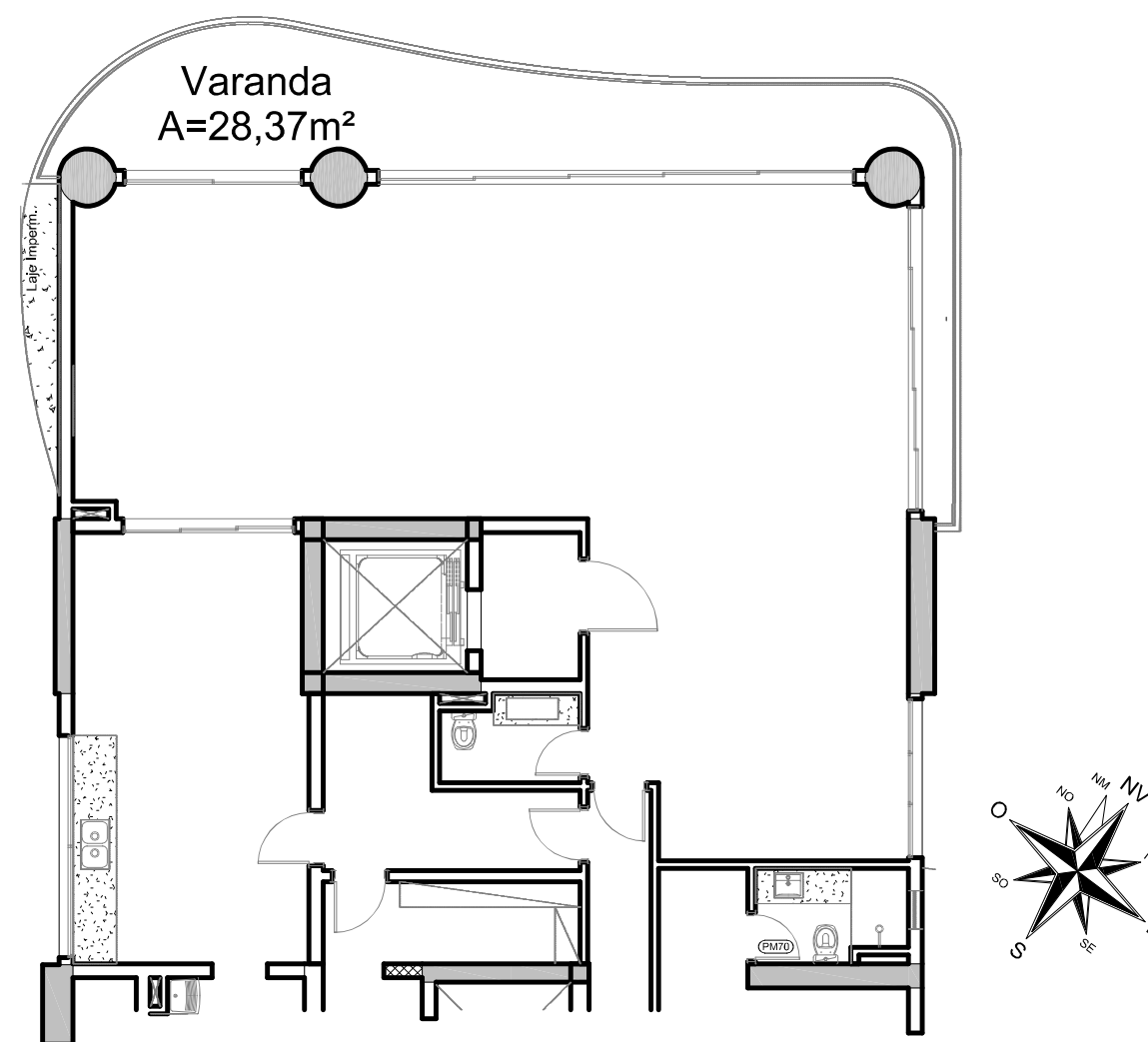
# PLANTA DUPLEX PAV. INFERIOR 4 SUÍTES | 730,45 M<sup>2</sup>



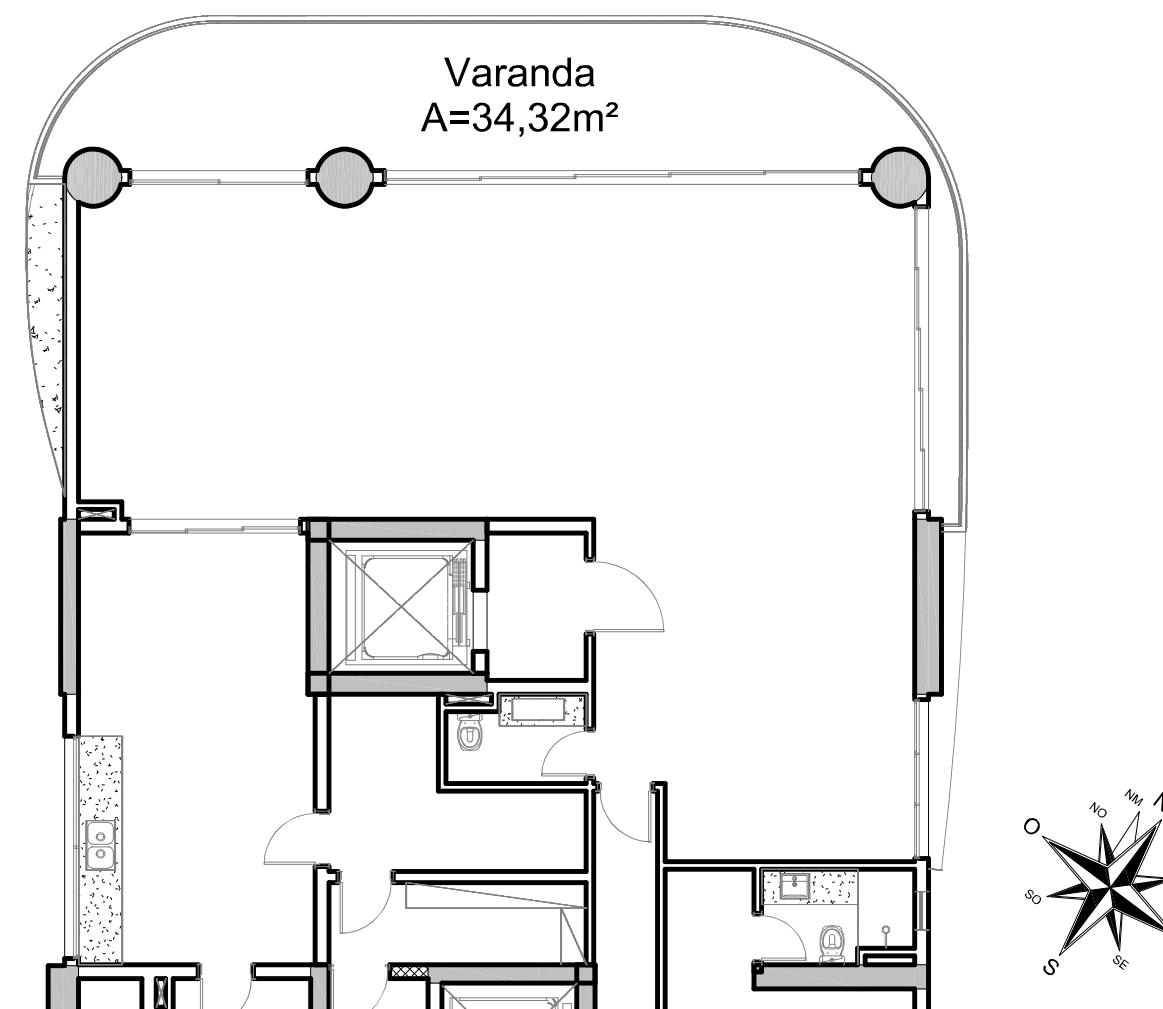


# VARIAÇÕES DOS TERRAÇOS PAVIMENTOS TIPO

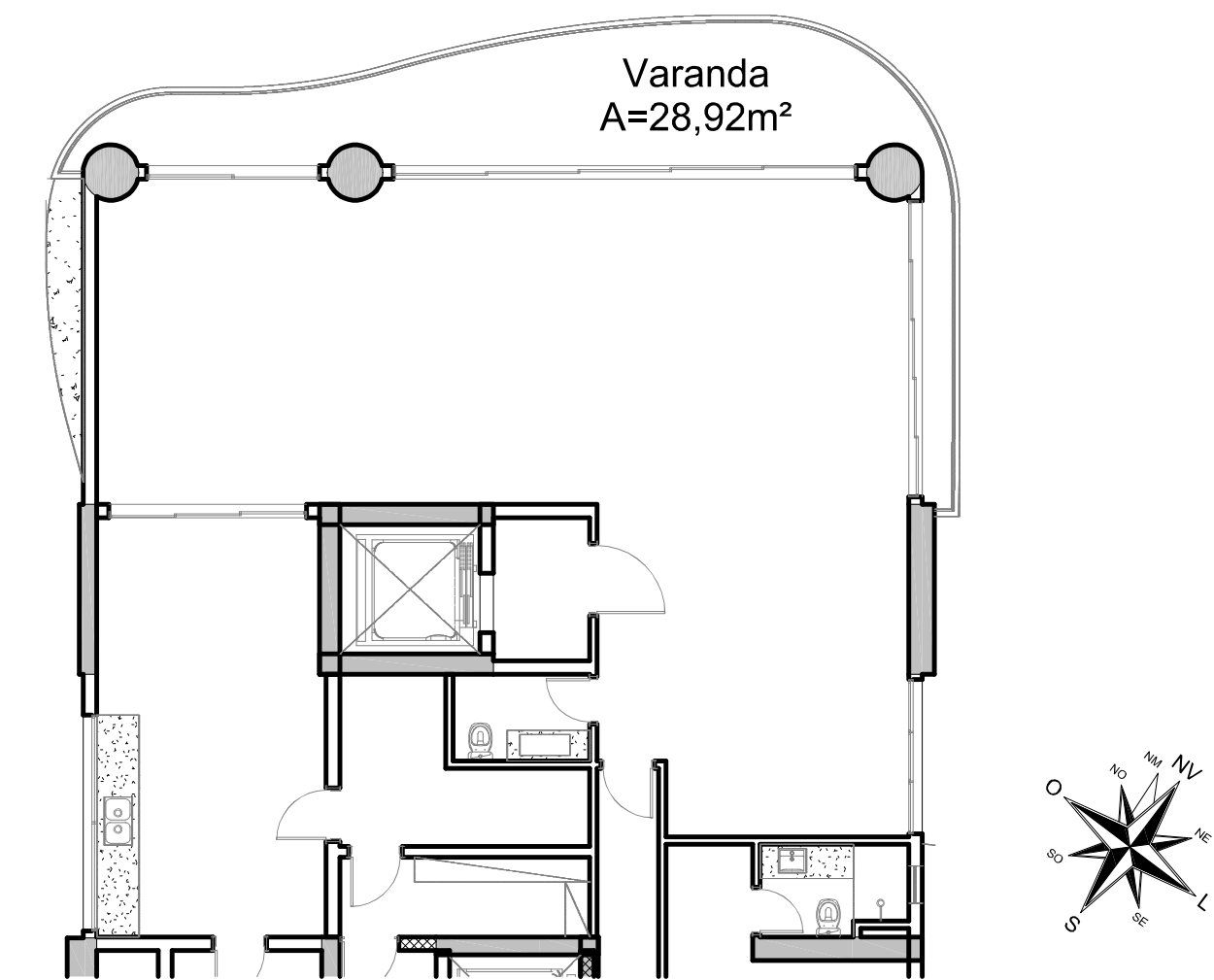
**DETALHE TERRAÇO TIPO 1**  
Pav 6/9/12/15/18/21/24/27/30/33/36

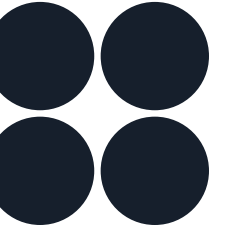


**DETALHE TERRAÇO TIPO 2**  
Pav 7/10/13/16/19/22/25/28/31/34



**DETALHE TERRAÇO TIPO 3**  
Pav 8/11/14/17/20/23/26/29/32/35





ENDEREÇO DO TERRENO:

Rua João de Abreu e Rua 13, Qd. G-9, Lts 22/24-32-34-36-38, Setor Oeste, Goiânia/GO

PROJETOS:

ARQUITETURA: BRETONES E CARVALHO ARQUITETURA

PAISAGISMO: TAGU PAISAGISMO

INTERIORES: LEO ROMANO

ÁREA DO TERRENO: 1.393,23m<sup>2</sup>

TOTAL DE UNIDADES: 35 UNIDADES

TOTAL DE VAGAS: 153 VAGAS DE GARAGEM

NÚMERO DE PAVIMENTOS:

Total de 39 pavimentos sendo Subsolo 2, Subsolo 1, Térreo, Pavimento Garagem 01, Pavimento Lazer, 34 (trinta e quatro) pavimentos tipo (3º ao 36º pavimento) com 01 (um) apartamento por andar, 37º pavimento contendo 01 (um) apartamento duplex inferior, 38º pavimento contendo 01 (um) apartamento duplex superior e ático contendo casa de máquinas, mesa de motores, barrilete, laje técnica e reservatório superior.

ITENS DO PAVIMENTO LAZER:

- Espaço gourmet
- Estar externo com espelho d'água
- Academia
- Quadra recreativa
- Playground
- Brinquedoteca
- Salão de festas
- Copa salão de festas
- Terraço salão de festas
- Piscinas adulto e infantil com deck

TÉRREO:

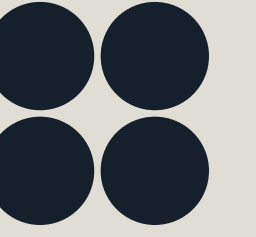
- Hall social

GERAIS:

- Piscina adulto com raia de 20m
- Academia com 137m<sup>2</sup>
- Salão de festas com 95m<sup>2</sup>
- Boiler para aquecimento dos chuveiros das suítes
- Pontos de ar-condicionado em todas as suítes e na sala estar/jantar

# FICHA TÉCNICA





# Opus.

Material exclusivo para treinamento de corretores. Todas as imagens são ilustrações artísticas, utilizadas para treinamento e poderão sofrer alterações sem aviso prévio. Incorporação registrada sob nº R-7 na matrícula nº 357.267 do Cartório de Registro de Imóveis da 1ª Circunscrição de Goiânia - GO. Impresso em junho de 2022.